

多軸自動ねじ締め機

FEEDMAT[®] FM5000

多軸、ベストファスニング。

長年の豊富な実績を誇る日東精工の多軸ねじ締め機です。
 キメ細かな締付け制御と、ブラシレスの高耐久性を実現する
 ACサーボドライバを搭載。
 多軸ねじ締めの高品質化、作業性向上を支援します。

Feature

■最適締結

KXDドライバを標準搭載しています。

■効率アップ

2~6軸を同時締付け、ねじは瞬時に自動供給されます。

■コンパクト化

本体(脚を除く)高さを従来比20%削減しました。

■不良表示

不良発生をブザーで警告、不良発生軸をLEDで表示します。

■豊富なオプション

ナット、スタッドボルトなど多彩な締付けに対応します。

NEW

タッチパネル操作盤
オプション



各種設定変更が可能です。



写真の装置は構成例です。

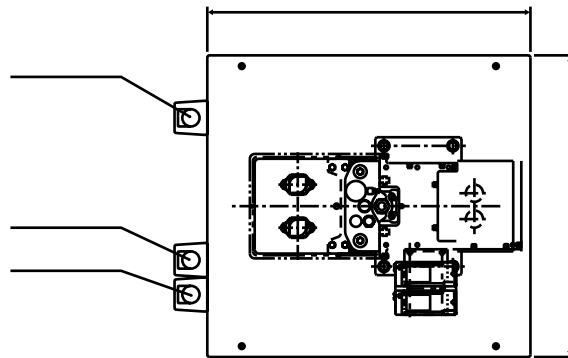
NITTO SEIKO CO., LTD.

FEEDMAT[®] FM5000

Ô s“7

Ô Ž GO\$ ç à“7 £
ç o••NNE

%ï ÇZà:		TM à
&;va	z	TM NN
	Öy^	.BY NN
ÇZÄç«		TM /~Nç« £
-;Ä ä ì		,9Ä ä ì
ÇZµÄé “«		z NN
aj ÇZc“		»Ä .ä~ NN
va - È M Ü		½ßz«ú
Ë ÿ Z y ó y	va i 8	aj ÷ ç
	va ÖV	!Ó äi
	va ù“ç è aUZ£	!Ó äi
	Æ ‘-Öç« £	Ò²”z - &% ð à
va O ó w-		aj ÷ ç
Ä ä ì Öz Ä X < w-		aj ÷ ç
-;?o		” \$ 7¶) [] ,7“çäì £
-;í>y		TM .1B
;•í”		L H Ñ Y” ¼ † X £
va TM ...;		ç TM à •Fz TM à •Fz TM à •F£
aj C ÷ í		¶ Ø § í” •Úí .ç 1# Mškt m Ö”µ •Úí .ç 1#



- « •Äç«3t'loÄä ì ÚÚYs#b{
!Ó äi t“ ä Ä ç “7 ç D ó p b{
- « •Æ ‘-Öçz ð à 0 z ä ð p D ó p b{
- &% x Ä ‘° 0 t“ z : n ~ : Ö s p - Ö ^ • † b{

aj e L Å ä ì

va Y” \$ w È ç È ç > A B`h
7 & Ç Z Ä ä ì

KXドライバ

4% æ”¶”\$±”Øva ŠÄ ä ì ©,9Ä ä ì {
Ä ç «z S s r f U x t æ Q z va •ë” «t ah © Y ITsÄ ä ì M š U
D ó p b{ H R w ° o M š w Ä ä ì p x F ü s Ç Z U É`M % • P z , X A
s r t — C 4` † b{

» Ö Ä ç «z Sz ì z - S s r x t : ç p f D ó {
Ö Ú í Ä] q t va Š Ú E w ~ 8 Q U D ó {

日東精工株式会社

^;Ä Ä æ

http://www.nittos_eiko.co.jp/

^;Ä Ä æ	ß	~Ní•æçÓ•É	!E~\$ UçFM £	GßY £
Ú Š p b]	ß	~Ní•æçÓ•É	UçFM £	GßY £
Ú z f æ Ä t	ß]”, G~É b >	- UçFM £	GßY £
Ú f ~ \$ 3	ß	# ç Ó z à Y a f - -	UçFM £	GßY £
Ú É y 0 \$ 3	ß	É y 0 ç È f à í p -	UçFM £	GßY £



Ö Q ó ² í w h Š z ' s X " 7 s r » ! É ^ d o M h X ç U K " † b {
Ö Š ½ t G L ^ o M " a ¼ É s w { È ° x z ð p w J á Ž a † h x
y Ž a p b {